

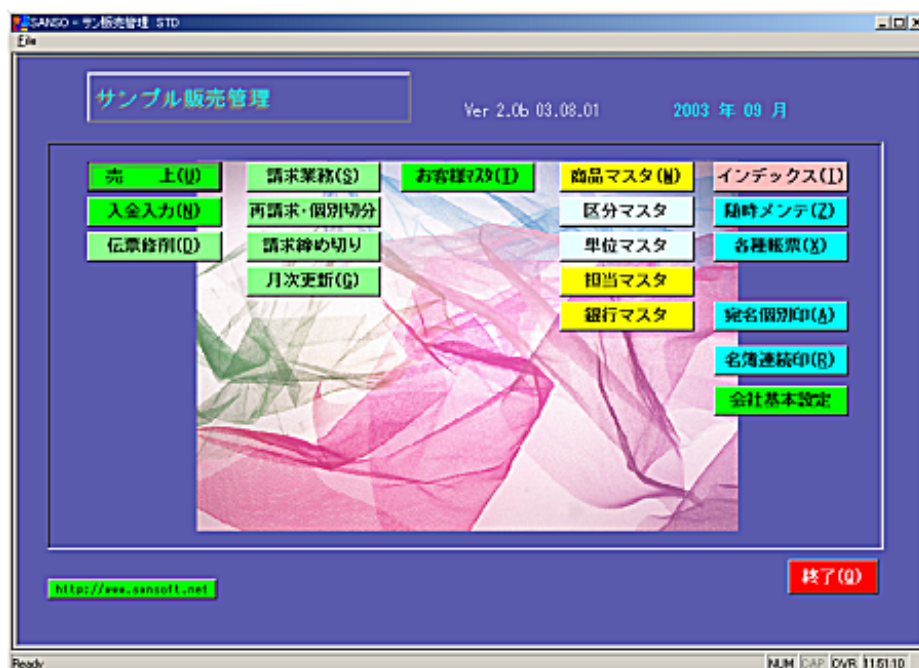
## SAN販売管理システム 150820

当社ホームページよりダウンロードして頂いた中に『hanbai』というフォルダがあります。その中に「SANSO.EXE」というファイルがあります。このファイルをダブルクリックして頂くと、下記のメニュー画面が表示されます。



この「SANSO.EXE」のショートカットを作成してデスクトップに出して下さい。次回よりこのアイコンをダブルクリックする事でメニュー画面が表示されます。また、ショートカットの名前を「販売管理」へ変更して頂くと良いと思います。やり方が解らない方はパソコンに詳しい方におたずね下さい。

下記画面ができればソフト起動OKですので、目的の作業を始めて下さい。



**初めて使用される方は「会社基本設定」で初期設定を必ず行って下さい。**

SAN販売管理システムの機能は以下の通りです。

1. お客様への伝票(売上傳票・見積書・請求書)発行、はがき・封筒の印刷ができます。
2. お客様・商品の履歴が閲覧できます。
3. 売掛金残高表、入金総括表、商品区分実績表、お客様一覧表が印刷できます。
4. 請求書の切り分けも出来ます。

### **重要**

SAN販売管理システムを使うなかで、お客様名、商品名、数量、コード等の入力があります。

**キーボード入力後は必ず「Enterキー」を押して確定して下さい。**

売 上(U)	売上傳票、見積書の発行をします。
入金入力(N)	入金入力をします。(金種別)
伝票修削(D)	売上傳票の修正・削除を行います。再発行、見積書を本伝票に変更出来ます。
請求業務(S)	請求書を発行します。該当日の残高表出力も出来ます。
再請求・個別切分	請求書再発行、締切日を変更・分割します。
請求締め切り	締切日を更新します。
月次更新(G)	月次更新処理を行います。
お客様マスタ(T)	お客様の登録・修正・削除を行います。 履歴、残高、メモ検索、売上傳票の再発行も出来ます。
商品マスタ(M)	商品の追加・修正・削除を行います。
単位マスタ	売上傳票で使用する単位を追加・修正・削除します。
担当マスタ	担当者の追加・修正・削除します。
銀行マスタ	取引銀行の追加・修正・削除します。
インデックス(I)	各マスタデータのインデックスをかけ直します。
随時メンテ(Z)	データの再計算・インデックスを行います。
各種帳票(X)	各種帳票を印刷します。
宛名個別印刷(A)	はがき・封筒に宛名を印刷します。
名簿印刷(B)	名簿を印刷します。宛名を連続して筆系ソフトに出力も出来ます。
会社基本設定	御社名、住所、電話番号、取引先銀行、メール設定等を入力します。

ソフト起動画面が表示されましたら目的のボタンを押して作業を行って下さい。

伝票入力なら「売 上(U)」キーを押すと画面が切り替わり、伝票入力画面になります。

同様に入金入力、お客様マスタ、商品マスタ、請求業務等の処理に対応したキーがありますので、目的のキーを押し作業を行って下さい。

「終了(Q)」キーを押すと、SAN販売管理システムが終了します。

再度SAN販売管理システムを起動する場合は画面上のアイコンをダブルクリックして下さい。

**もし、システムに異常を感じたら念のため以下の操作を行って下さい。**

**PC本体の異常、故障ではありません。**

1. SAN販売管理システムを「終了(Q)」キーを押して下さい。システムが終了します。
2. タスクバーより、「スタート」「シャットダウン」又は「Windowsの終了」「ログオフ」「OK」で、ログオンし直すか、再起動して下さい。  
この場合は、最初に電源を入れて行う作業の通り行って下さい。